

Beschreibung

Der Track-It™ Barometer / Temperatur-Logger ist ein batteriebetriebener, kompakter Einzel-Datenlogger, der bis zu 64.000 Messproben Luftdruck und / oder Temperaturwerte speichert. Der Logger ist über die kostenlose mitgelieferte Track-It™ Software einfach zu konfigurieren. Stecken Sie einfach den Logger in einen freien USB-Port Ihres PC's und die Software erkennt den Datenlogger automatisch. Konfigurieren Sie Start und Stop der Messaufnahme, entweder sofort, oder zu einer vorbestimmten Zeit und Datum, oder nur dann, wenn ein Alarmzustand erfasst werden soll. Die Speicherrate kann zwischen einer Messprobe von alle 2 Sekunden bis zu einer Probe alle 24 Stunden eingestellt werden. Die on Bord Datenspeicherung ist nicht flüchtig, sodaß die Messdaten im Falle einer leeren Batterie nicht verloren gehen. Der Luftdruck kann in verschiedenen Messeinheiten angezeigt werden. Der Datenlogger kann auch als Höhenmesser verwendet werden. Was auf dem LCD-Display angezeigt werden soll, ist frei wählbar und kann durch Drücken der Taste auf dem Logger ausgewählt werden.



Original Größe

Die mehrfarbige LED-Anzeige, informiert über den aktuellen Zustand des Loggers. Eine Spritzwasser-Schutzhaube schützt den Logger im rauen Einsatz. Der Logger lässt sich durch optionale Module erweitern, für externe Eingänge mit optionalen Track-It Gleichspannung- oder Gleichstrom-Module.

Besonderheiten

- Speichert bis zu 64.000 Messproben
- Start per Taste, oder über Software
- Integrierter USB-Stecker
- Kostenlose Android Transporter-App
- Kostenlose Windows-Software
- Long life Batterie, optional
- Temperaturbereich -20 bis +85°C
- Einstellbare Display-Anzeige
- Kalibrierzertifikat optional
- Alarm Grenzwerte
- Auswahl verschiedener Einheiten
- Externe Eingänge für 4-20 mA und 0-5V dc
- Hohe Genauigkeit und Reproduzierbarkeit
- Spritzwasserschutz

Anwendungen

- Wetter
- Umweltkomfort
- Gesundheit und Wohlbefinden
- Gebäudemanagement
- Medizinische Einrichtungen
- Pharmabereich
- Labore
- Höhemesser
- Herstellungen
- Transport
- Luftfahrt



Track-It™ Barometrischer Datenlogger

Technische Daten

Allgemein

Speicherrate:	Pro Meßprobe alle 2 Sekunden bis alle 24 Stunden Anzahl der Proben: 32.000 oder 64.000 (je nach Einstellung)
Trigger	Zwei unabhängige Trigger. Mehrere Trigger-Auslöser: Momentane, Tasten-Bedienung, bei Alarm, Uhrzeit und Datum (Start und Stop), Wochentag
Speicherart:	Speicher voll, zyklisch, Anzahl der Proben, Zeitperioden
Anzeige:	4-stelliges LCD (ohne Display mit LED) Auswahl: Messwerte, Einheiten, Alarm, Speicherart, Batteriezustand, Uhrzeit / Datum, Speicher
LED:	Auswahl: Alarm-Anzeige, Messung, Trigger
Tasten:	Auswahl: Display-Anzeige, Messung Ein/Aus, Reset Alarme, Reset-Timer
Alarme:	zwei einstellbare Grenzwert-Alarme, oberer und unterer
Kommunikation:	Integrierter USB-Anschluss direkt am Logger
Software:	Track-It™ Software (historische oder Echtzeit), Export nach Excel™, Einfach und erweiterter Modus
Batterie:	Knopfzelle: Lithium Batterie CR2032, Lebensdauer: 1 Jahr @ 1 Minute Speicherrate High Energy Option: EF651625 long life Batterie, Lebensdauer: 3 Jahre bei 1 Minute Abtastrate
Abmessungen:	9.29cm L x 1.91cm H x 2.95cm W

Messung

Luft-Druckbereich:	30 bis 120 kPa Absolut, Maximale Höhe: 9700m
Genauigkeit:	±0,2 kPa von 70 bis 115 kPa @ 25°C
Auflösung:	0,01 kPa
Temperaturbereich:	- 20 bis +85 °C / -4 bis 185 ° F
Genauigkeit:	±1°C
Auflösung:	0,025°C
Genauigkeit der Uhr:	± 1 Minute / Jahr



Analog-Modul 4-20 mA



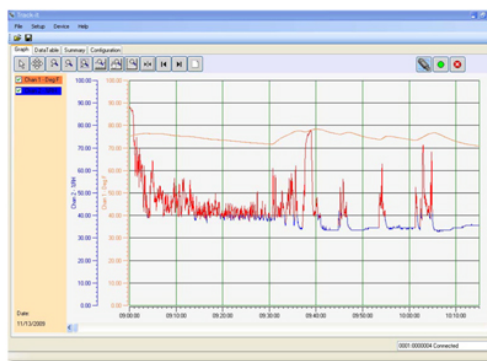
Analog-Modul 0-5V

Bestell- Info

Modell	Beschreibung	Best.-Nr.
BPTemp Track-It	Logger mit Display, Standard Batterie	5396-0321
BPTemp Track-It -B	Logger mit Display, long life Batterie	5396-0322
Werks-CAL	Logger mit Kalibrier-Zertifikat	5396-0327-CAL
Ext 5 Volt Eingang	Analog Eingang 5V -Modul	5396-0503
Ext 20 mA Eingang	Analog Eingang 20mA Modul	5396-0505

Track-It™ Software

Die Track-It™ Software ist ein leistungsfähiges Window-basiertes Software-Paket, das im Lieferumfang jedes Track-It™ Data Loggers enthalten ist. Die Software ermöglicht die einfache Inbetriebnahme, Rückschau, Auslegung und Export der aufgezeichneten Daten. Verbinden Sie einfach den Track-It™ Datenlogger an einen freien PC USB-Port und beginnen sofort zu kommunizieren. Klicken Sie auf die Speicherrate, Alarm-Sollwerte, Maßeinheiten, und starten Sie die Aufnahme. Die Daten können tabellarisch oder grafisch dargestellt werden. Für Untersuchungen und Analysen haben Sie die Auswahl von Zoom, Cursor, Minimum und Maximum. Die Track-It™ Software verwandelt Ihren PC in ein Echtzeit-Datenerfassungssystem. Sie können die Daten direkt auf Ihrem PC grafisch oder tabellarisch darstellen. Per Klick lassen sich alle gespeicherten Daten, automatisch in Excel Tabellen exportieren.



Die Track-It™ Barometer / Temperaturlogger sind mit der Track-It™ Transport Android-Anwendung kompatibel. Die Transport Anwendung ermöglicht es Ihnen, Ihr Android-Gerät mit einem On-The-Go-Kabel zu verwenden, um Daten aus dem Logger, während des Betriebes abzurufen, den Zeitpunkt Start / Stop zu verändern und den Speicher zu löschen.

DieTrack-It™ Transport App steht Ihnen auf Google Play kostenlos zur Verfügung: