

Besondere Merkmale

- Hutschienen Montage
- Messbereich 5 bis 999.990 RPM (0.083 bis 250kHz)
- Mit den meisten Drehzahlsensoren kompatibel (TTL)
- Betriebsspannung: 12 to 24 Vdc
- Optionaler Relay-Ausgang für Grenzwert-Einstellung (Alarm)
- Puls Wiederholausgang
- Konfigurierbar mit PC Software
- Darstellung von Echtzeit auf PC
- Analogausgang: 4-20mA oder 0-5Vdc, wählbar
- Liefert Ausgangsspannung für Sensoren: 10 Vdc or 5Vdc
- Optionale Ethernet-Schnittstelle



Der Signalwandler **F2A3X** wandelt Eingangssignale wie Frequenz- oder Drehzahl-Impulse in ein proportionales analoges Ausgangssignal von 0-5V oder 4-20 mA um. Um störende Einwirkungen zu vermeiden, sind Eingang und Ausgang voll isoliert. Der Eingang kann von einem Monarch Drehzahlsensor oder von einer beliebigen digitalen Signalquelle, die nicht 12V überschreitet beschaltet werden. Der **F2A3X** kann vollständig vom Anwender über die PM Remote Software konfiguriert werden.

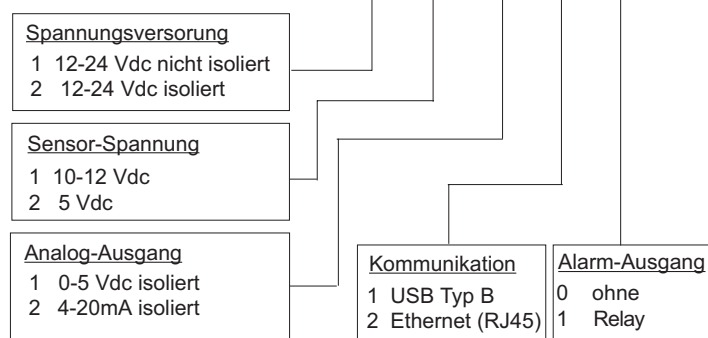
Technische Daten

Messbereich:	5-999.990 RPM Speed unter 5 RPM mit Mehrfachpulse pro Umdrehung (0,083 Hz bis 250 KHz)
Eingangs Konfiguration und Spannungsbereich:	1 bis 9.999 Pulse pro Umdrehung oder Skalenfaktor von 0,0001< bis 99.999--PC Software konfig. TTL Eingang und 1,1 V bis 25Vdc Signale -interner Jumper für ±1 bis ±25Vac
Analog Ausgang:	Spannung: 0-5Vdc, max. Last 5mA, Isoliert oder 4-20mA isoliert, max. Last 500Ω, Interne 12V compliance Spannung. 16 Bit Auflösung. Endbereiche und Offsets per Software einstellbar
Genauigkeit / Auflösung:	0,005% von Endwert / 76µV oder 30,5 nanoA
Ausgangs Update:	Per Software einstellbar bis zu 244 mal / sec- abhängig von der Eingangsfrequenz
Speicher:	Maximum und Minimum, Anzeige per PC Software
Abmessungen:	1/8" DIN bei 100mm Tiefe
Versorgung:	Standard 12-24Vdc, max 4,5W oder optional 12Vdc bis 24Vdc isoliert, max 4,5W
Sensor-Versorgung:	Standard 10Vdc @ 60mA oder optional 5Vdc@ 60mA
Pulswiederhol-Ausgang:	0-5V TTL kompatibel, Eingangspuls=Ausgangspuls, Polarität per Software einstellbar
Kommunikation:	Standard: seriell- benötigt USB Interface Kabel, optional Ethernet RJ45 oder USB Type B
Alarm/Grenzwerte:	Optionaler Alarm --Werte einstellbar: oberer oder unterer Grenzwert, per PC Software einstellbar 1 Form C Relay contact, 1A bei 115Vac oder 230Vac
Alarm-Ausgang:	Automatisch oder manueller Reset, per Fronttaste oder extern über die PC Software
Alarm-Reset:	Verwendung nur im Innenbereich, Installation Kategorie II nach IEC 664
Umgebung:	Temperatur: -10 bis 50°C Betriebstemperatur nach IEC 61010-1 Feuchte: max 80% RH für Temperaturen bis 31°C, linear abnehmend bis 50%RH bei 40°C Entspricht EN61010-1:2001, EG Niederspannungsrichtlinie 72/23/EWG und 89/336/EWG

Elektrische Sicherheit:

Bestell-Information

Modell Konfiguration: F2A3X -



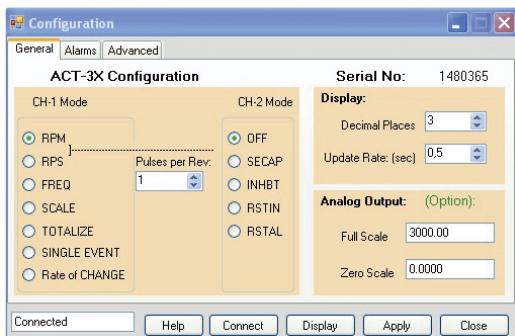
Sensoren

- optisch -ROS-W
- optisch - ROS-HT-W-25
- optisch - ROSM-5W
- Infrarot -IRS-W
- Laser-ROLS-W
- Magnetisch-MT-190W

PM Remote Software

F2A3X ist komplett konfigurierbar mit der PM Remote Software

PM Remote Software

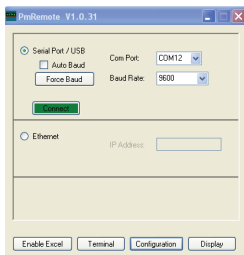


Die **PM Remote Software** ist für Windows Betriebssysteme gedacht, mit ihr lassen sich schnell und einfach folgende Geräte konfigurieren, **ACT-1B, ACT-3x, F2A1X und F2A3X**

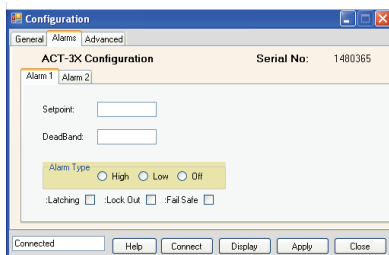
Die Messeinheit lässt sich in RPM, RPS oder in Frequenz auswählen, auch die Anzahl der Pulse pro Umdrehung kann gewählt werden. Die Darstellung der Messwerte auf dem PC kann in Echtzeit mit Min- und Max- Werte ausgewählt werden. Der Dezimal-Punkt und die Messrate lässt sich einstellen und der Analog-Ausgang proportional zur Umdrehung konfigurieren.

Merkmale

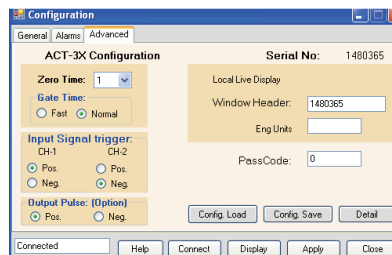
- Schnelles konfigurieren der Geräte **ACT-1B,ACT-3X,F2A1X und F2A3X**
- Live Daten auf dem PC
- Geräte Konfiguration abspeichern für neue Messaufgaben



Kommunikations Set-Up



Alarm Set-Up



Zusätzliches Set-Up

	ACT-1B	ACT-3B	F2A1X	F2A3X
Messanzeige in RPM, RPS, Hz	X	X	X	X
Kanal 2 Einstellung		X		
Eingangspuls pro Umdrehung	X	X	X	X
Ausgangs-Skala	X	X	X	X
Puls-Ausgang (pos. oder neg.)	X	X		
Dezimal-Punkt	X	X	X	X
Alarm (Grenzwert, Typ und Logic)		X		X
Eingangs-Signal Trigger (pos. oder neg.)	X	X	X	X
Echtzeit-Darstellung am PC	X	X	X	X

Kommunikation*	ACT-1B	ACT-3B	F2A1X	F2A3X
Mini-Serielle-Schnittstelle***	Standard	Standard	Standard	
USB Type B		Optional		Standard
Ethernet		Optional		Optional
RS232		Optional		

* nur eine Kommunikations-Option pro Gerät ist zulässig

*** USB Konverter mit Kabel muss extra bestellt werden



Echtzeit-Darstellung



USB Konverter mit 1m Kabel und PM Remote Software

Bestell-Information

Die PM Remote Software ist für die Modelle **ACT-3A und F2A3X** mit optionalen Schnittstellen USB, Ethernet und RS232 im Lieferumfang enthalten. Geräte mit Mini-Serieller Schnittstelle benötigen den USB-Konverter mit Kabel. Die Software ist für Windows XP und 7 (32 und 64 bit) Systeme kompatibel.

Typ	Beschreibung	Bestell-Nr.
USB-Konverter	USB -Konverter mit 1m Kabel und PM Remote Software	6180-031